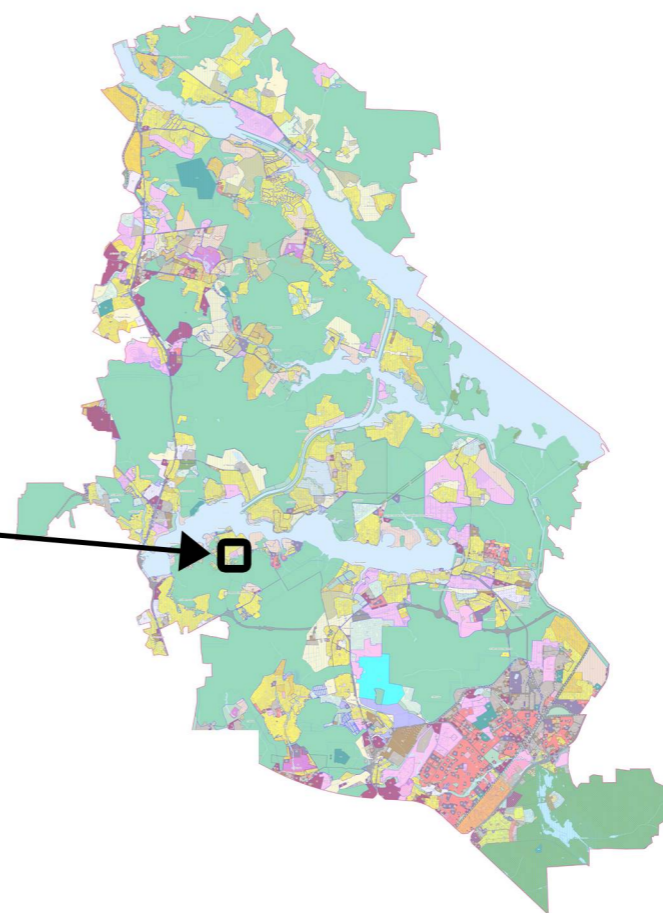
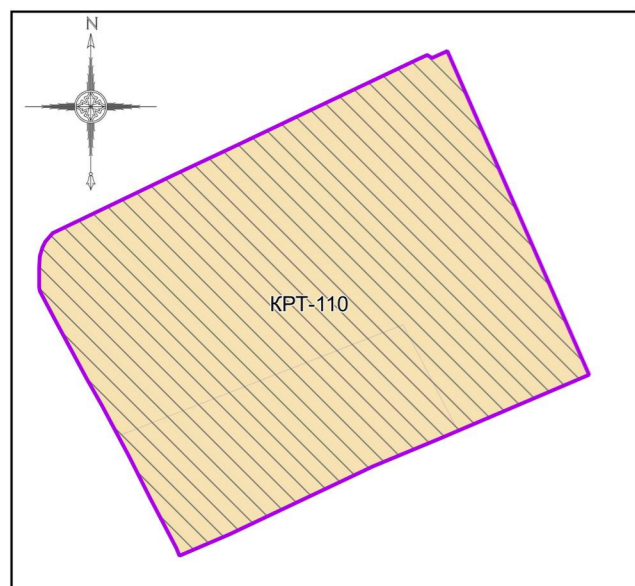


ВНЕСЕНИЕ ИЗМЕНЕНИЙ В ПРАВИЛА ЗЕМЛЕПОЛЬЗОВАНИЯ И ЗАСТРОЙКИ ТЕРРИТОРИИ (ЧАСТИ ТЕРРИТОРИИ) ГОРОДСКОГО ОКРУГА МЫТИЦИ МОСКОВСКОЙ ОБЛАСТИ ПРИМЕНИТЕЛЬНО К ЗЕМЕЛЬНЫМ УЧАСТКАМ С КАДАСТРОВЫМИ НОМЕРАМИ



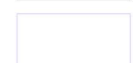
50:12:0080106:554, 50:12:0080106:64

КАРТА ГРАДОСТРОИТЕЛЬНОГО ЗОНИРОВАНИЯ С УСТАНОВЛЕННЫМИ ТЕРРИТОРИЯМИ, В ГРАНИЦАХ КОТОРЫХ ПРЕДУСМАТРИВАЮТСЯ ТРЕБОВАНИЯ К АРХИТЕКТУРНО-ГРАДОСТРОИТЕЛЬНОМУ ОБЛИКУ ОБЪЕКТОВ КАПИТАЛЬНОГО СТРОИТЕЛЬСТВА



Условные обозначения:

Границы

-  Разработки
-  Территориальных зон
-  Земельных участков (по данным ЕГРН)

Территории, в границах которых предусматриваются требования к архитектурно-градостроительному облику объектов капитального строительства

-  Тип 2

Подписи территориальных зон

КРТ - Виды территориальных зон

Должность	ФИО	Подпись	Дата	Договор от 11.04.2023 № ГКО-277/23			
Нач. отд. ПЗЗ ЦОГД	Д.М. Пападопулос			Московская область, городской округ Мытищи, с. Троицкое			
ГИП отд. ПЗЗ ЦОГД	Д.А. Косенко						
ГИП отд. ПЗЗ ЦОГД	А.В. Склярлова						
ГИП отд. ПЗЗ ЦОГД	Е.С. Головенкова						
Вед. инж. отд. ПЗЗ ЦОГД	Г.Г. Юрин			Внесение изменений в Правила землепользования и застройки территории (части территории) городского округа Мытищи Московской области применительно к земельным участкам с кадастровыми номерами 50:12:0080106:554, 50:12:0080106:64	Стадия	Лист	Листов
					ГД	3	4
Проверил	Д.М. Пападопулос			Карта градостроительного зонирования с установленными территориями, в границах которых предусматриваются требования к архитектурно-градостроительному облику объектов капитального строительства Масштаб 1:10000			
				НИИПИ Градостроительства ГАОУ МО «НИИПИ градостроительства»			